

# GUIDAGE LINÉAIRE



DISTRIBUTEUR OFFICIEL

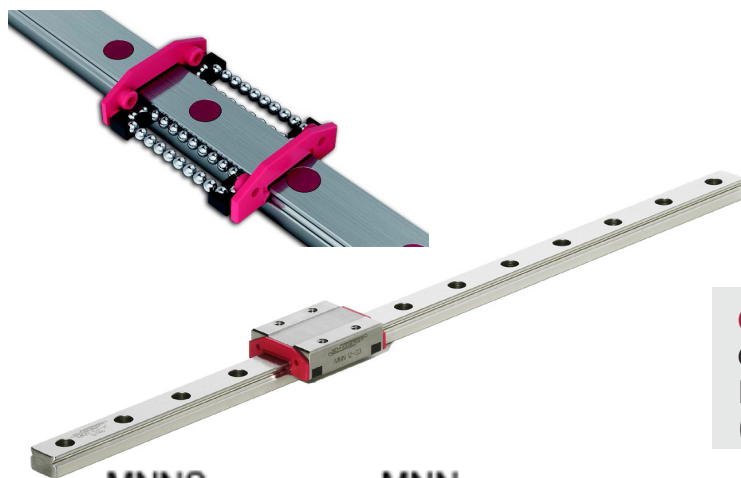
SCHNEEBERGER

## MINIRAIL

Tailles : 7 - 9 - 12 - 15 (en stock)

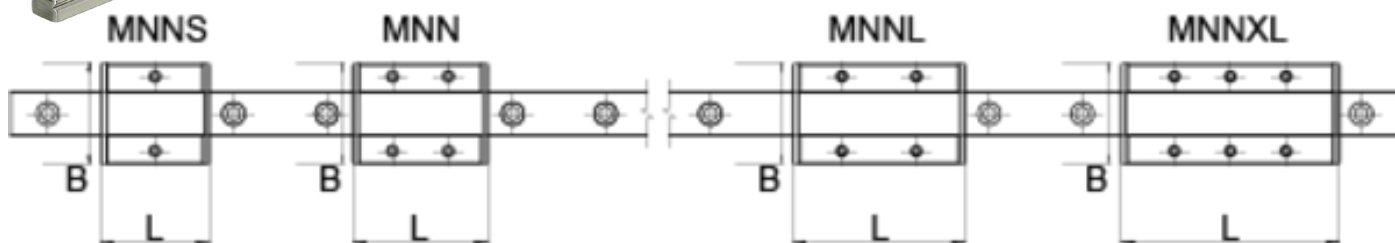
Tailles 14 - 18 - 24 - 42 (sur demande)

Guidage de haute précision / fiable / longue durée de vie.



### Chariots

Chariots déclinés en 4 longueurs : MNNS (court), MNN (standard), MNNL (long) et MNNXL (extra long).



## Caractéristiques MINIRAIL

- Chariots interchangeables grâce à la précision des tailles, ce qui facilite leur stockage et leur entretien.
- Concept de lubrification bien conçu avec possibilité de lubrification à long terme LUBE-S.
- Gamme étendue de longueurs de chariots: permet plus de flexibilité lors de la construction des axes de déplacement.
- Encastrement de recirculation des billes innovant : vitesses jusqu'à 5 m/s et accélérations jusqu'à 300 m/s<sup>2</sup>.
- Charges admissibles élevées grâce au profil de roulement du guidage
- Facilité de montage et d'entretien
- Excellentes caractéristiques de roulement
- Protection maximale contre l'encrassement et la contamination

## Références en stock

- Rails : MN7 G1 / MN9 G1/ MN12 G1/ MN15 G1
- Chariots associés : MNN7-G1V1 / MNN9-G1V1 / MNN12-G1V1 / MNN15-G1V1



# GUIDAGE LINÉAIRE



DISTRIBUTEUR OFFICIEL

SCHNEEBERGER

## Données techniques minirail

| Accélération max.    | Vitesse max. | MATÉRIAUX                          |         |                           | DOMAINES D'UTILISATION            |  |                                  |
|----------------------|--------------|------------------------------------|---------|---------------------------|-----------------------------------|--|----------------------------------|
|                      |              | Rail, chariot, billes              | Racleur | Éléments de recirculation | Plage de température              | Vide                                       | Hygrométrie                      |
| 300 m/s <sup>2</sup> | 5 m/s        | Acier trempé à coeur anticorrosion | TPC     | POM                       | -40°C à +80°C<br>(-40°F à +176°F) | Vide élevé<br>(max. 10 <sup>-7</sup> mbar) | 10% - 70%<br>(sans condensation) |

## EXEMPLES DE SECTEURS D'APPLICATION

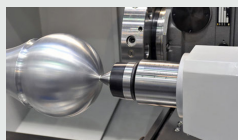
Biotechnologie, automatismes de laboratoire, technique médical, technique de mesure, micro-automatismes, micro-usinage, nanotechnologies, industrie des semi-conducteurs, traitement de surfaces, industrie optique, robotique.



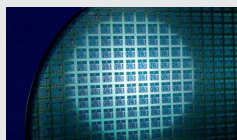
Conditionnement



Industrie optique



Micro-automatisme



Nanotechnologie



Robotique



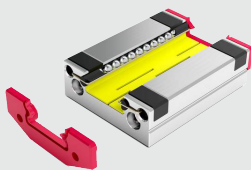
Biotechnologie

## LUBRIFICATION MINIRAIL

### Lubrification à long terme LUBE-S

La lubrification à long terme LUBE-S pour chariots de guidage MINIRAIL permet un fonctionnement ininterrompu, durable, qui réduit les coûts de maintenance, grâce à l'absence d'entretien.

Il s'agit pour le MINIRAIL d'un réservoir de lubrifiant facilement interchangeable directement intégré aux chariots de guidage.



- Aucun entretien jusqu'à 20 000 km pour charges et conditions ambiantes normales
- Optimale pour les applications à course réduite
- Lubrifie directement les billes dans le circuit de charge
- Force de poussée, de déplacement et longévité intactes
- Consommation minimale : préserve l'environnement
- Coûts d'entretien moindres
- Se remplace facilement



## ACCESSOIRES MINIRAIL

### RACLEURS (AS, AL, OA)

- Standard : protection contre l'encrassement
- Sans contact (AS) : évite toute infiltration de particules de saleté / aucune influence sur la force de déplacement
- À faible frottement (AL) : compromis entre standard et AS / étanchéité par contact uniquement sur les pistes roulement
- Sans racleur (OA) : utilisation sous vide

### SET DE RELUBRIFICATION (MNW)

Permet de lubrifier les chariots MINIRAIL à travers deux orifices de lubrification dans les racleurs.

### BOUCHONS EN MATIÈRE PLASTIQUE (MNK)

Bouchons en plastique pour obturer les trous de fixation afin d'empêcher les dépôts d'impureté.

 **lechevalier**